



SuperStain DNA Marker

目录号： CW2641S (100 preps)
CW2641M (500 preps)

保存条件： -20℃避光

产品内容

Component	CW2641S	CW2641M
	100 preps	500 preps
SuperStain DNA Marker	500 μ l	5 \times 500 μ l

产品简介

本产品在常规Super DNA Marker中添加了SuperStain染料，该染料是一种生物大分子，不能穿透细胞膜进入细胞内。相对于EB的强诱变性，是一种安全无毒的核酸染料。使用本产品时，在制胶过程中无需加入EB等核酸染料，可直接将Marker上样，即可进行凝胶电泳。由于SuperStain与EB具有相同的光谱特性，无需改变滤光片及观察装置，在正常紫外光激发检测即可，使用非常方便和灵活。

自备试剂

琼脂糖

TAE/TBE电泳缓冲液 (CW0663S/CW0664S)

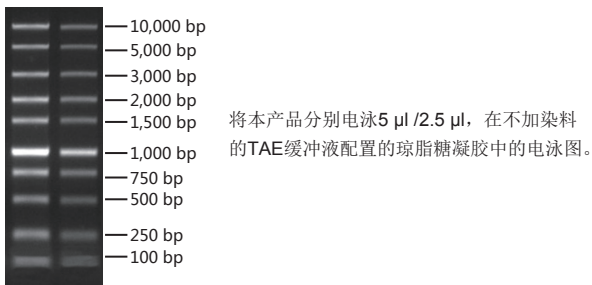
6×SuperStain Loading Buffer (CW2636S)

实验前准备及重要注意事项

1. 进行电泳时，由于凝胶中不需要额外添加核酸染料，其他待检测的DNA样品可使用本公司的6×SuperStain Loading Buffer进行制样和电泳。
2. 由于该染料无需加入到凝胶中，可使制备的凝胶保存时间更长。

操作步骤

1. 配置合适浓度的不含核酸染料琼脂糖凝胶。
2. 吸取5 μl本产品直接电泳于上样孔内，进行常规电泳和图像采集。



本产品仅供科研使用，请勿用于临床诊断及其它用途